
YUTZ

Etude acoustique

Réalisation de la carte de bruit dans l'environnement

Le Chef de Projet : Erasmia KAPOUS

L'Ingénieur Chargé d'Etude : Robin WALTHER

Le Technicien Chargé des Mesures : Jordan MARAIS

La Directrice : Virginie DEFROMONT

Etude réalisée à la demande de la Communauté d'Agglomérations « Portes de France-Thionville ».

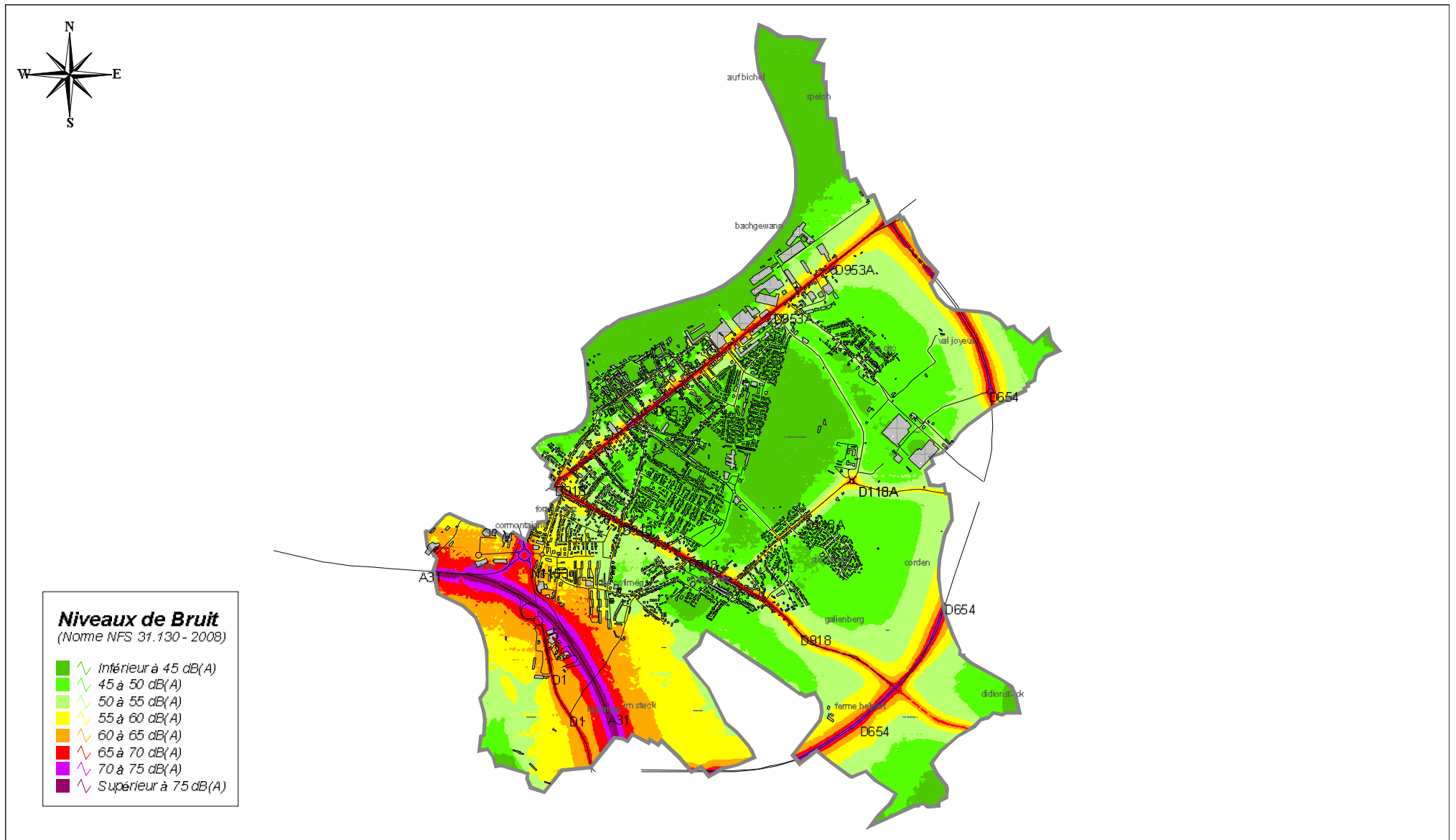
SA au Capital de 192 440 €

Siège Social :
24 rue Joseph Fourier
F-38400 Saint Martin d'Hères
Tél. : 33 (0) 4 78 03 72 20
Fax: 33 (0) 4 78 03 72 21
e-mail : acoustb@egis.fr

Agence Région Parisienne :
31 cours des Julliottes
F-94700 Maisons-Alfort
Tél. : 33 (0) 1 49 77 40 86
Fax: 33 (0) 1 49 77 40 71

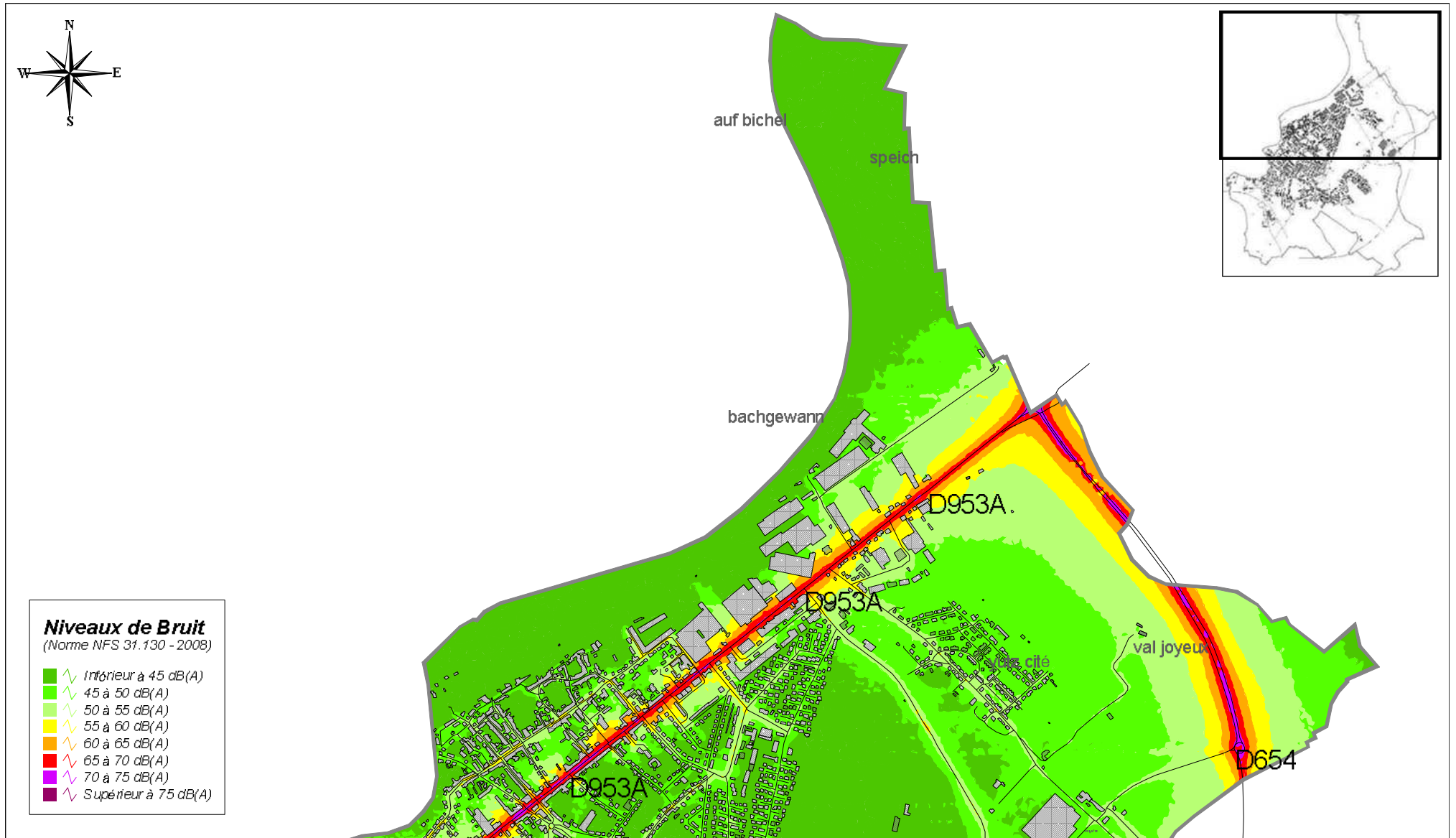
RC Grenoble: B 401 502 661
Siret 401 502 661 00010
Code APE : 71 12B
N° TVA : FR 19 401 502 661

4.8.1. Carte de bruit routier moyen : Lden



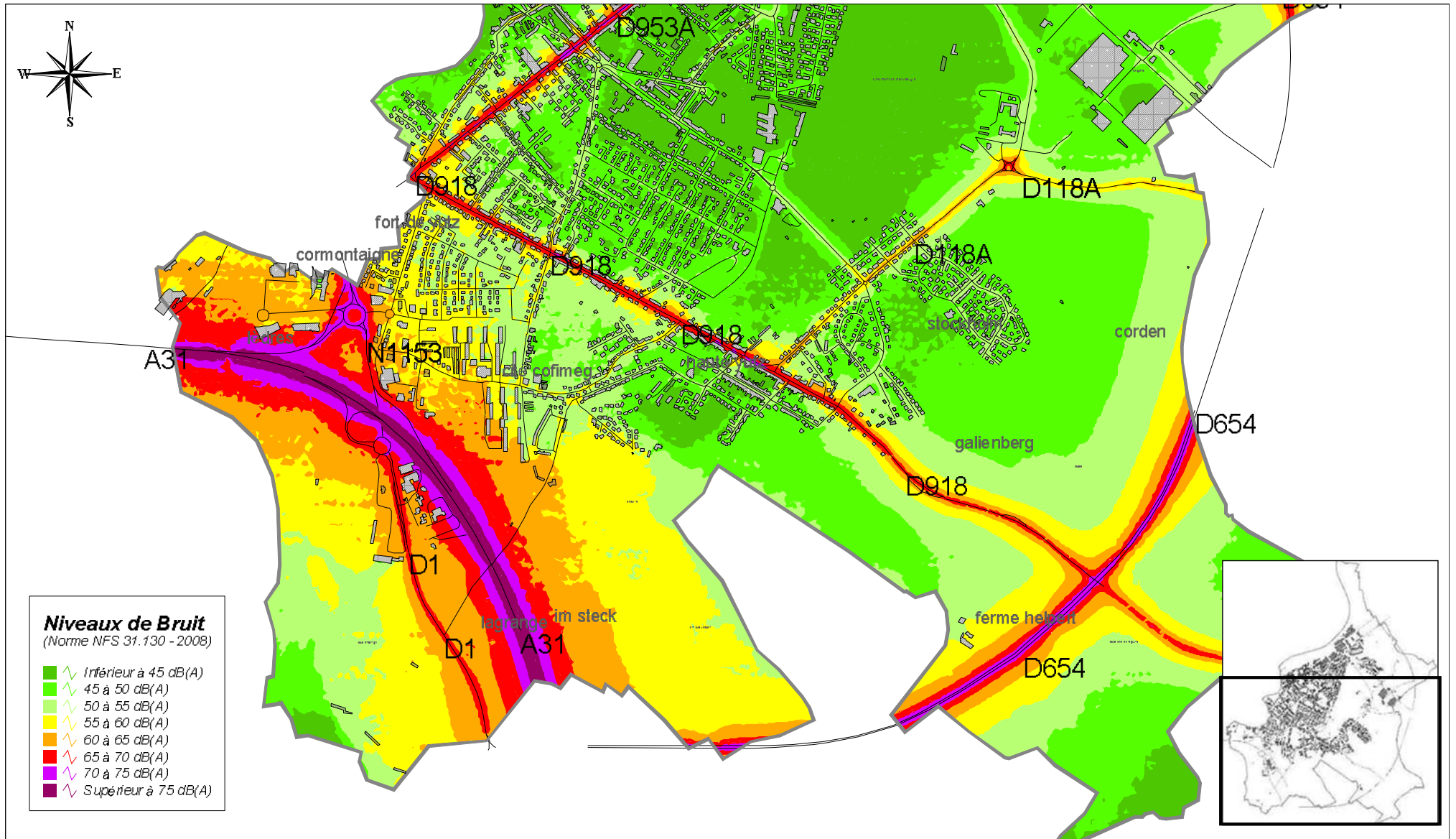
Echelle 1:30000e

Commune de Yutz – Vue d'ensemble du bruit routier moyen : Lden



Echelle 1:15000e

Commune de Yutz Nord - Bruit routier moyen : Lden

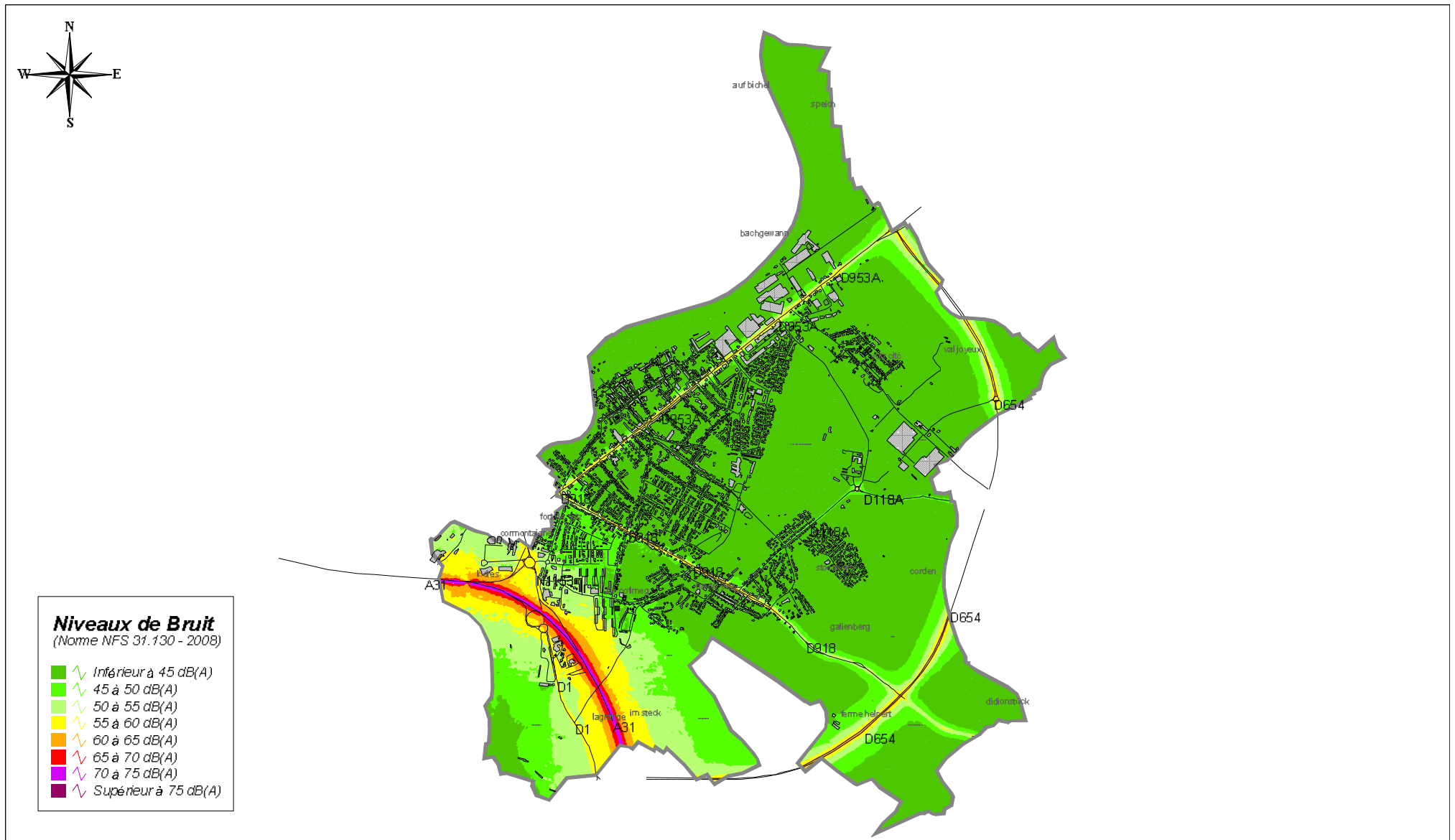


Echelle 1:15000e

Commune de Yutz Sud - Bruit routier moyen : Lden

4.8.2.

Carte de bruit routier moyen : Ln



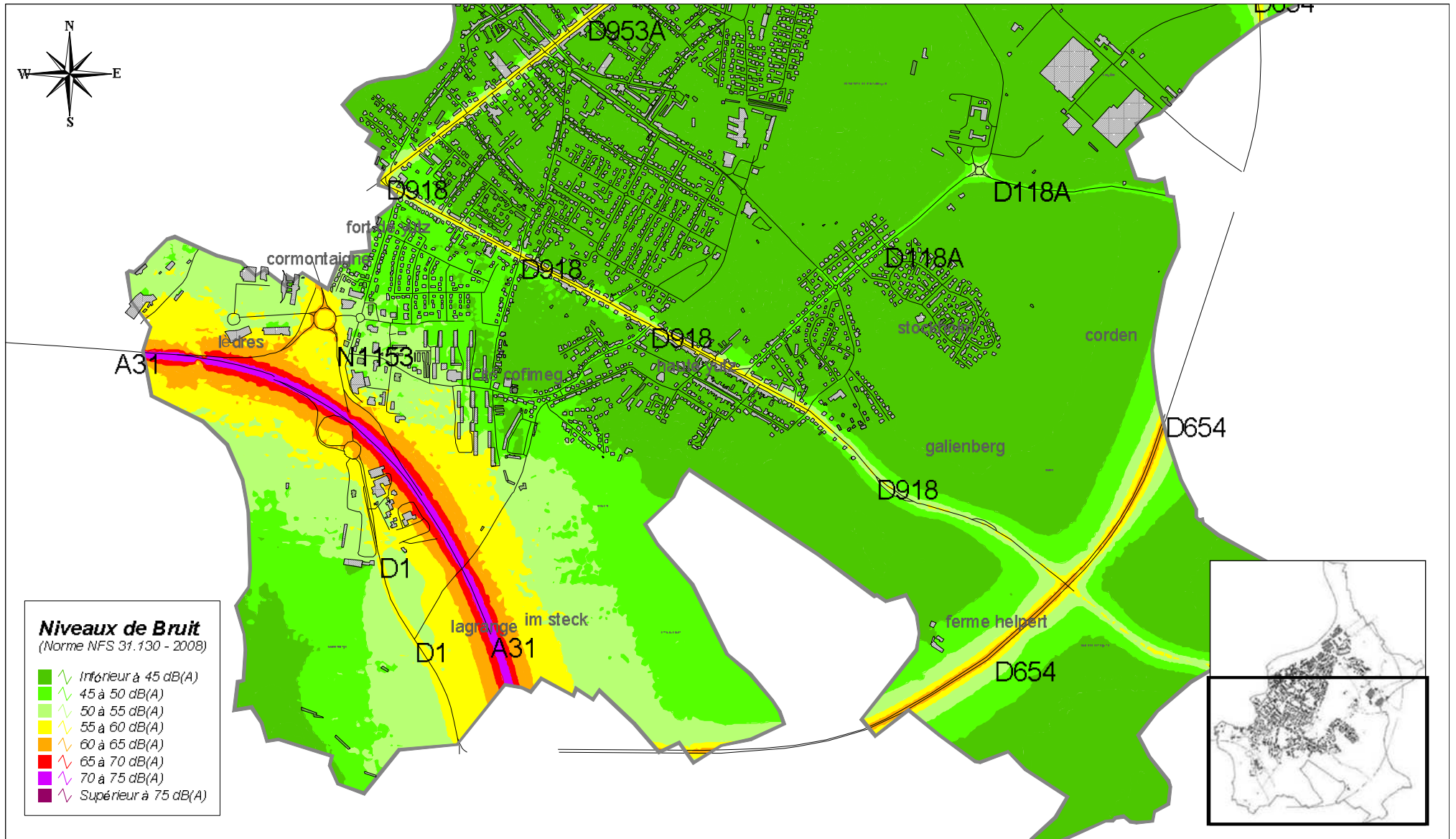
Echelle 1:13000e

Commune de Yutz – Vue d'ensemble du bruit routier moyen : Ln



Echelle 1:15000e

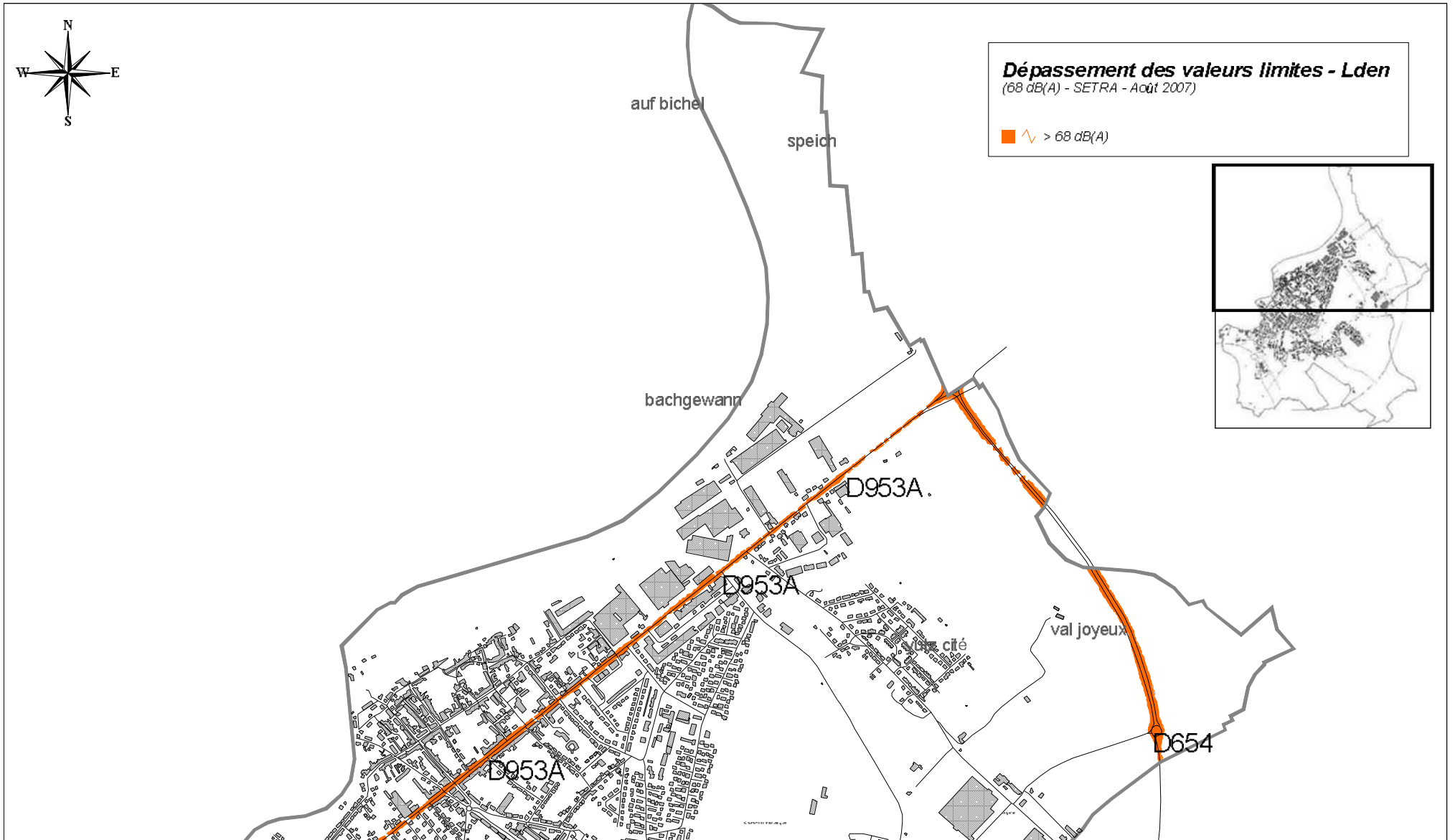
Commune de Yutz Nord - Bruit routier moyen : Ln



Echelle 1:15000e

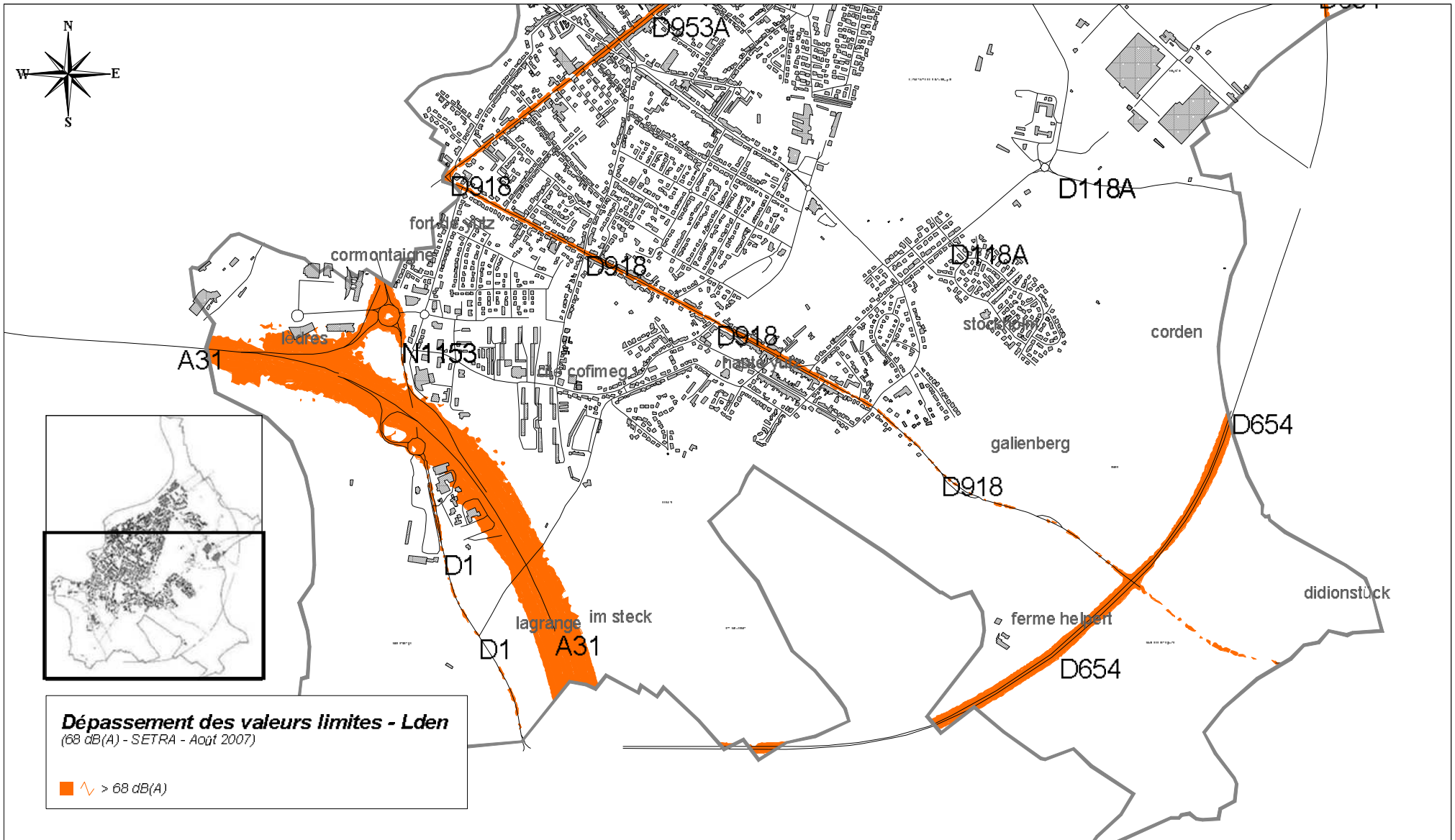
Commune de Yutz Sud - Bruit routier moyen : Ln

4.8.3. Dépassement des valeurs limites du bruit routier : Lden



Echelle 1:15000e

Commune de Yutz Nord - Dépassement des valeurs limites du bruit routier : Lden



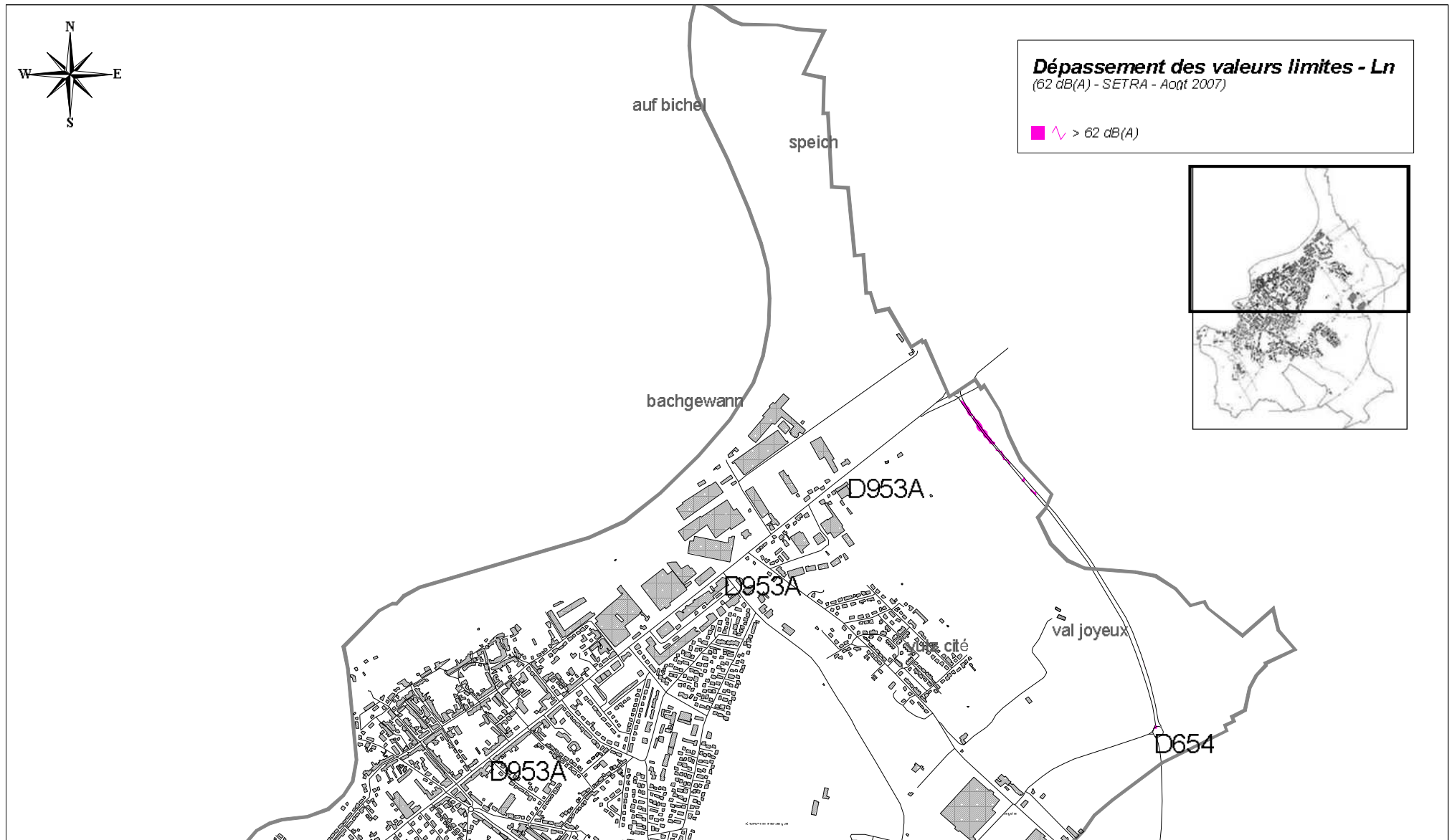
Dépassement des valeurs limites - Lden
 (68 dB(A) - SETRA - Août 2007)

■ / > 68 dB(A)

Echelle 1:15000e

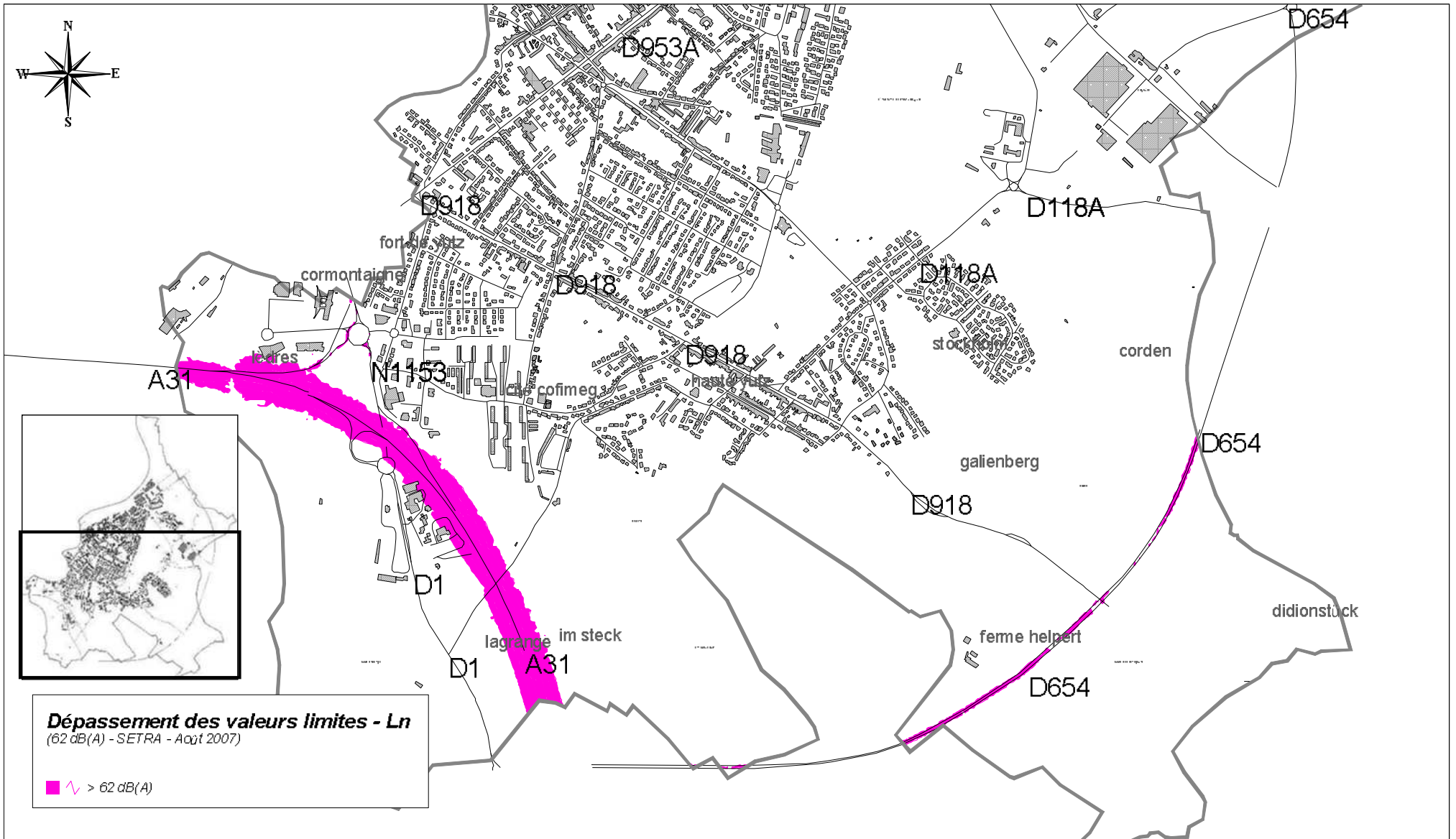
Commune de Yutz Sud - Dépassement des valeurs limites du bruit routier : Lden

4.8.4. Dépassement des valeurs limites du bruit routier : Ln



Echelle 1:15000e

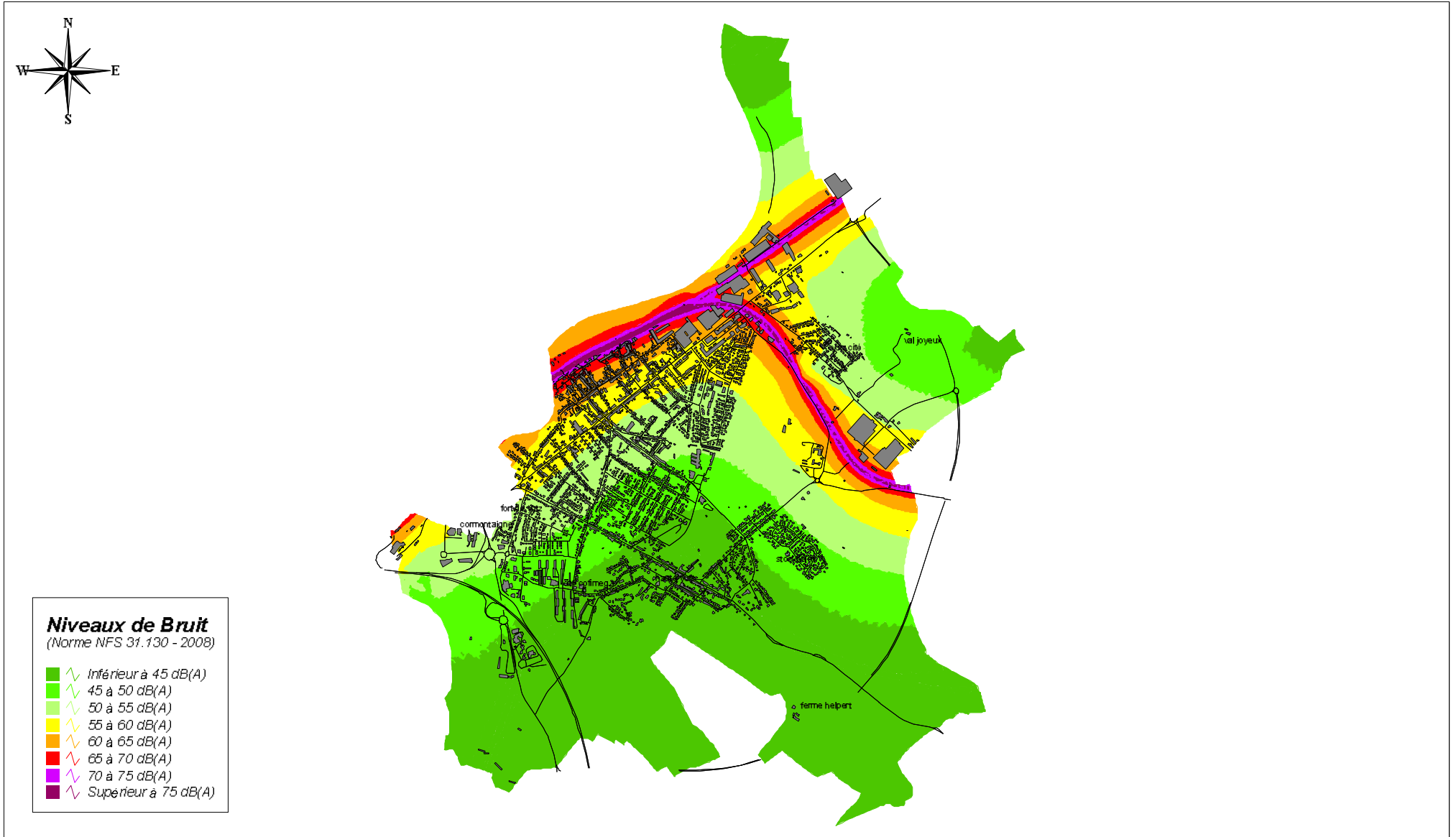
Commune de Yutz Nord - Dépassement des valeurs limites du bruit routier : Ln



Echelle 1:15000e

Commune de Yutz Sud - Dépassement des valeurs limites du bruit routier : Ln

4.8.5. Cartes de bruit ferroviaire moyen Lden



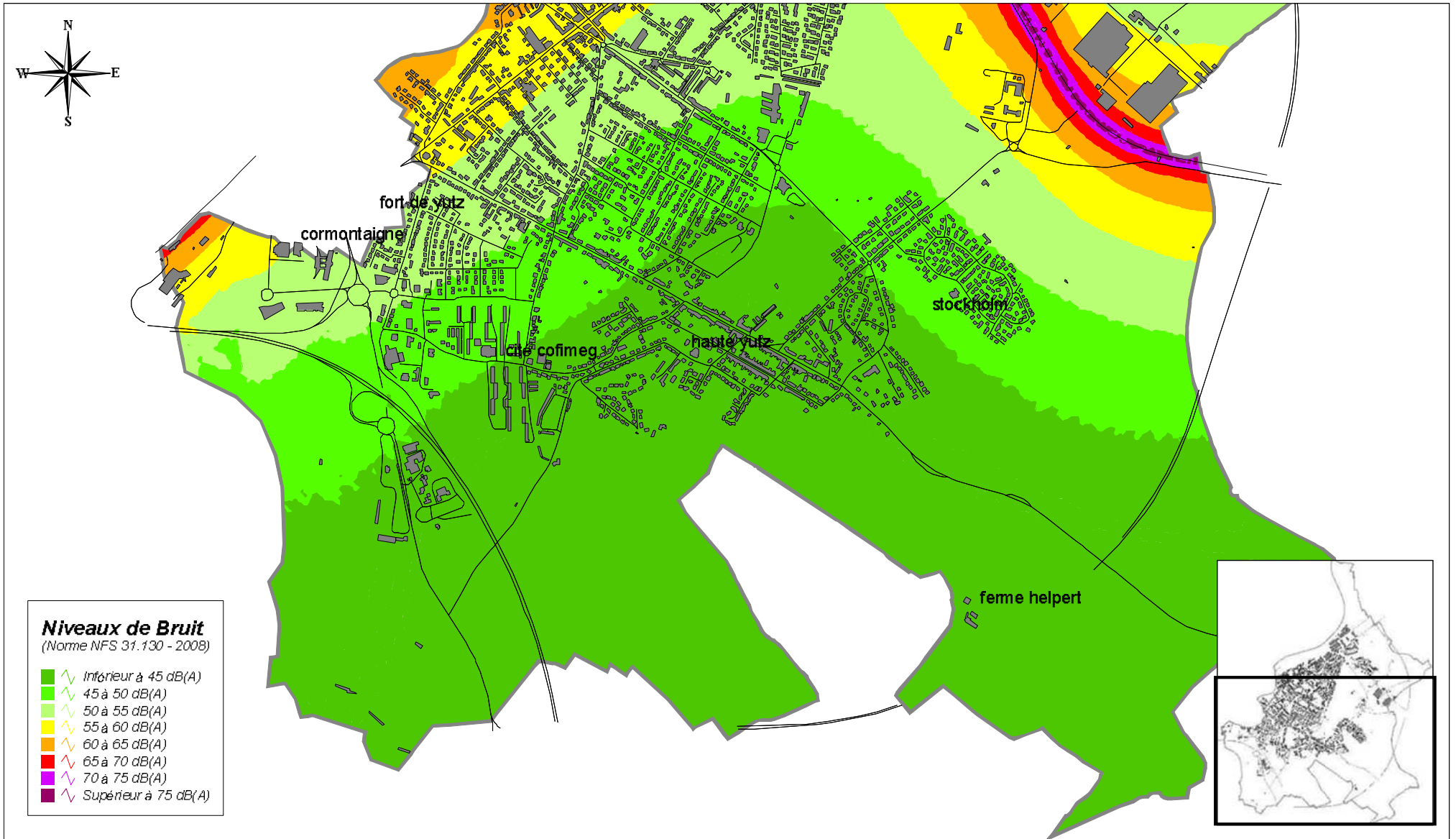
Echelle 1:30000e

Commune de Yutz – Vue d'ensemble du bruit ferroviaire moyen : Lden



Echelle 1:15000e

Commune de Yutz Nord - Bruit ferroviaire moyen : Lden



Echelle 1:15000e

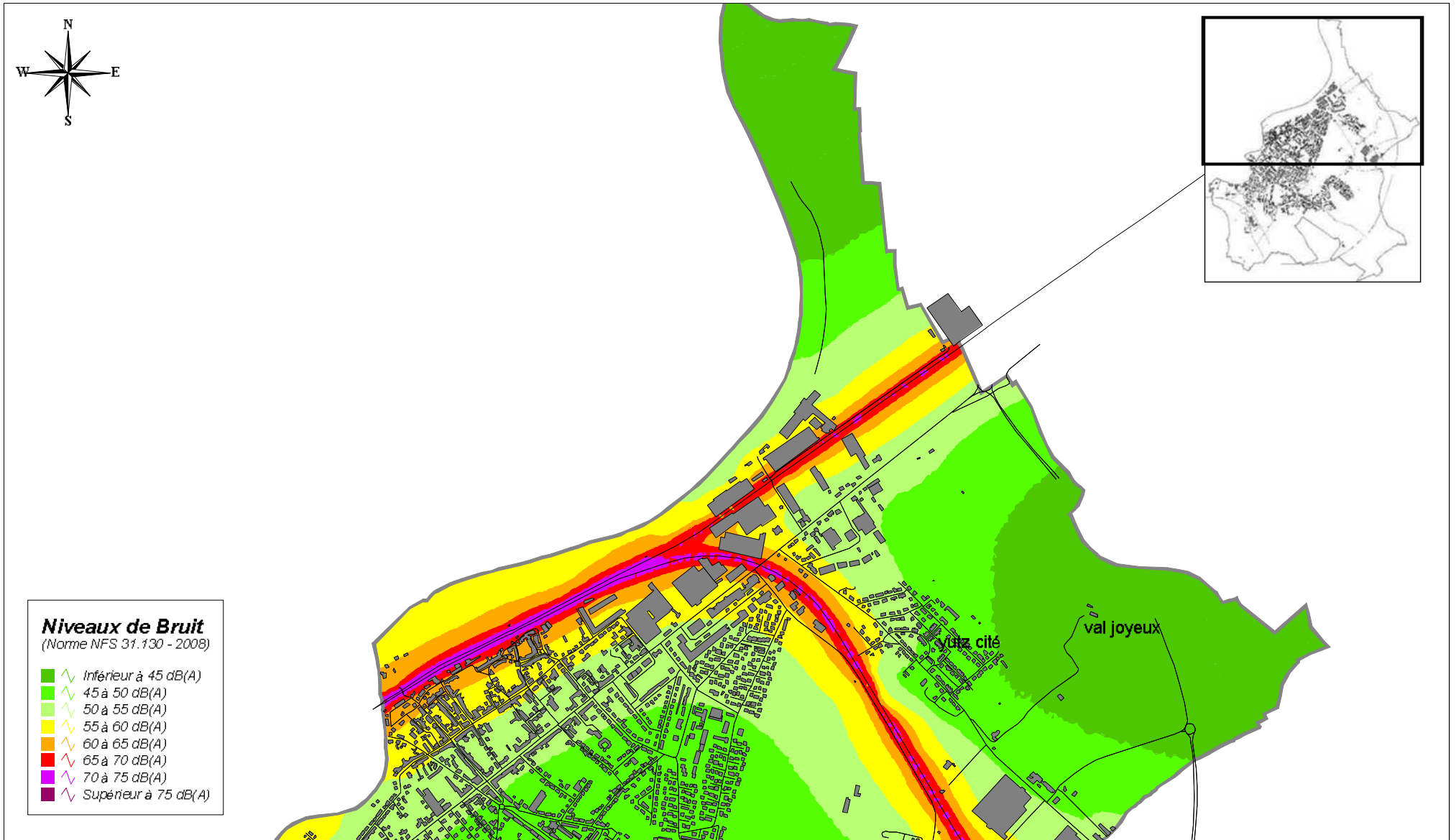
Commune de Yutz Sud - Bruit ferroviaire moyen : Lden

4.8.6. Cartes de bruit ferroviaire moyen Ln



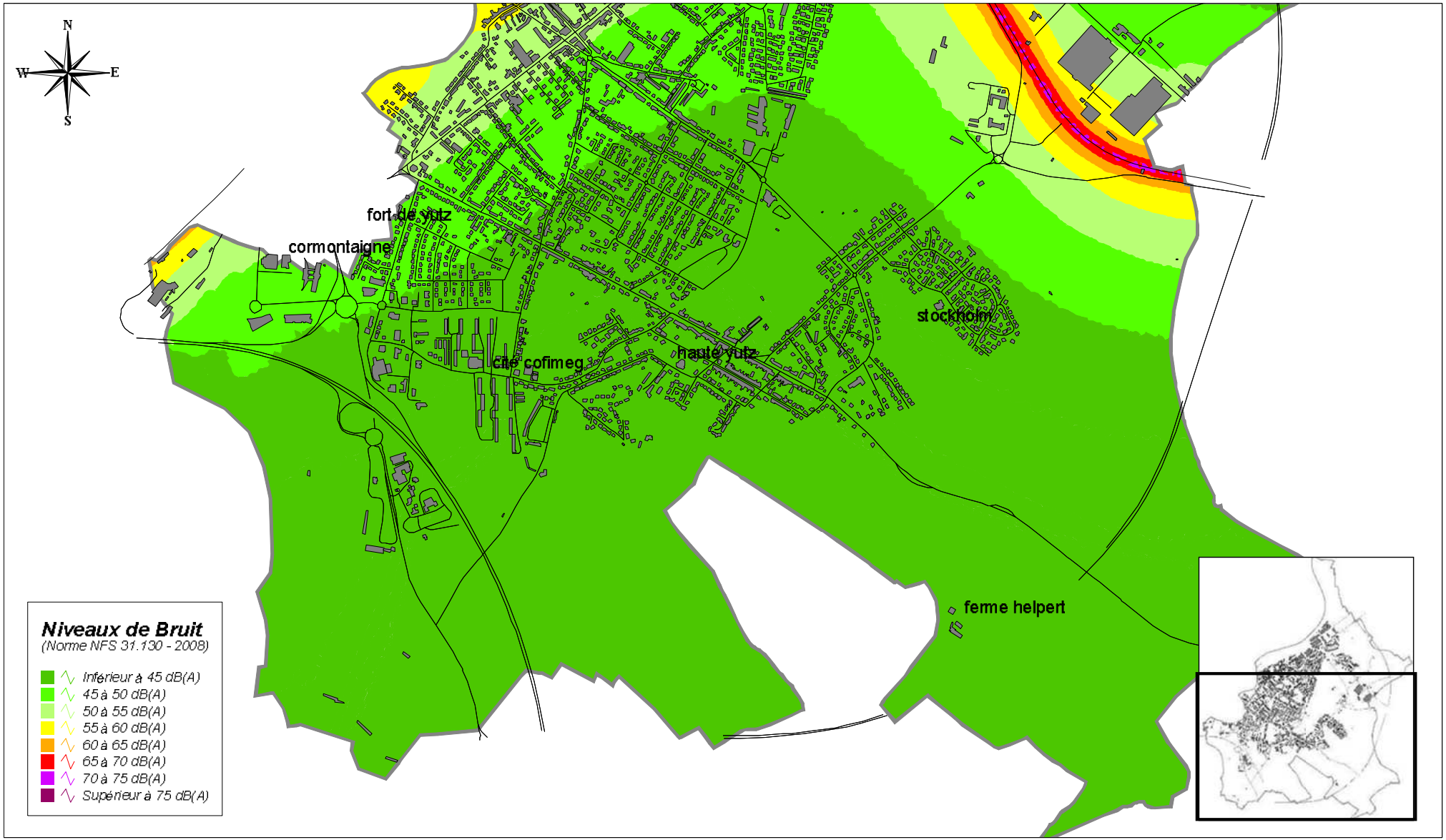
Echelle 1:20000e

Commune de Yutz – Vue d'ensemble du bruit ferroviaire moyen : Ln



Echelle 1:15000e

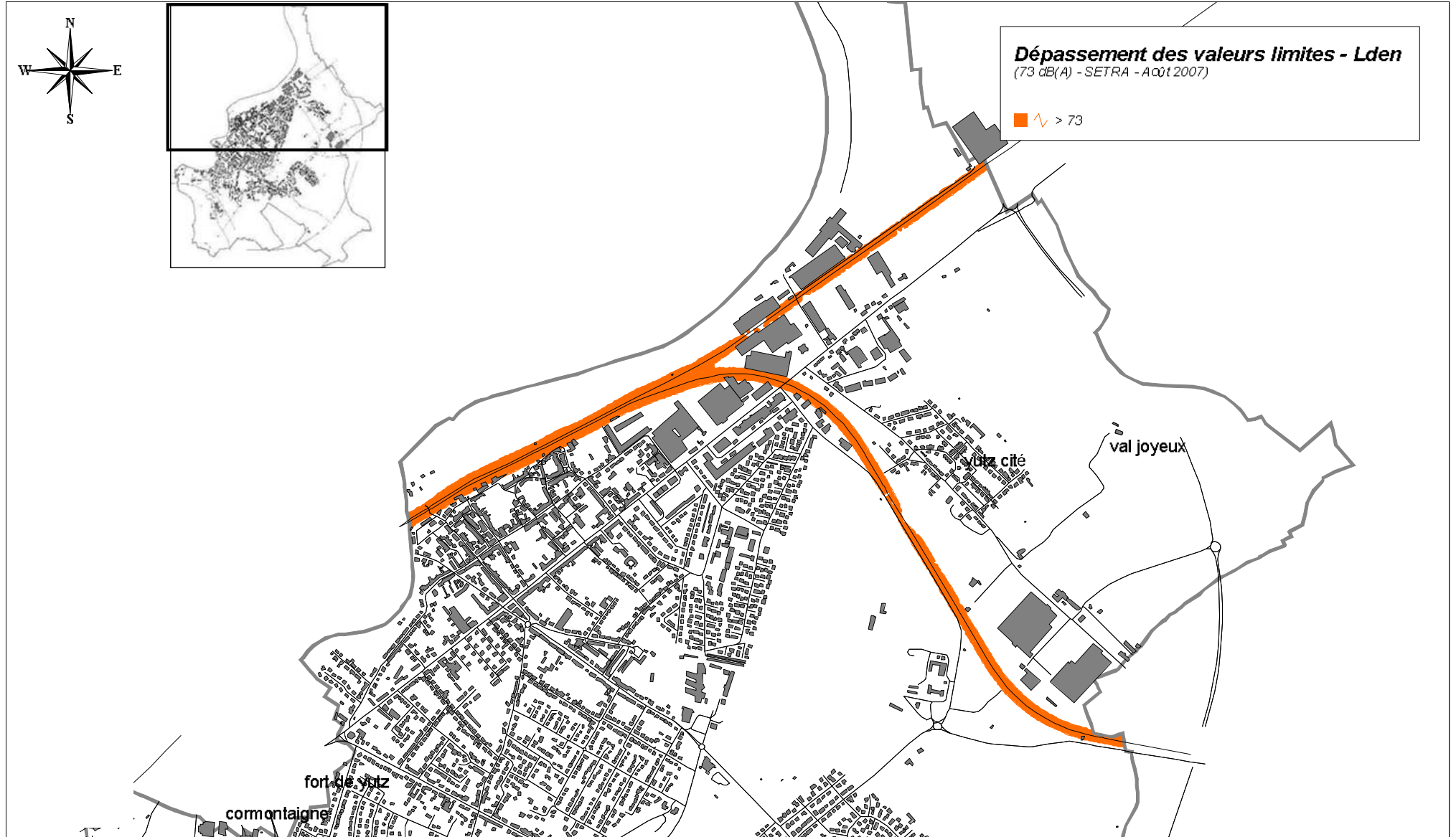
Commune de Yutz Nord - Bruit ferroviaire moyen : Ln



Echelle 1:15000e

Commune de Yutz Sud - Bruit ferroviaire moyen : Ln

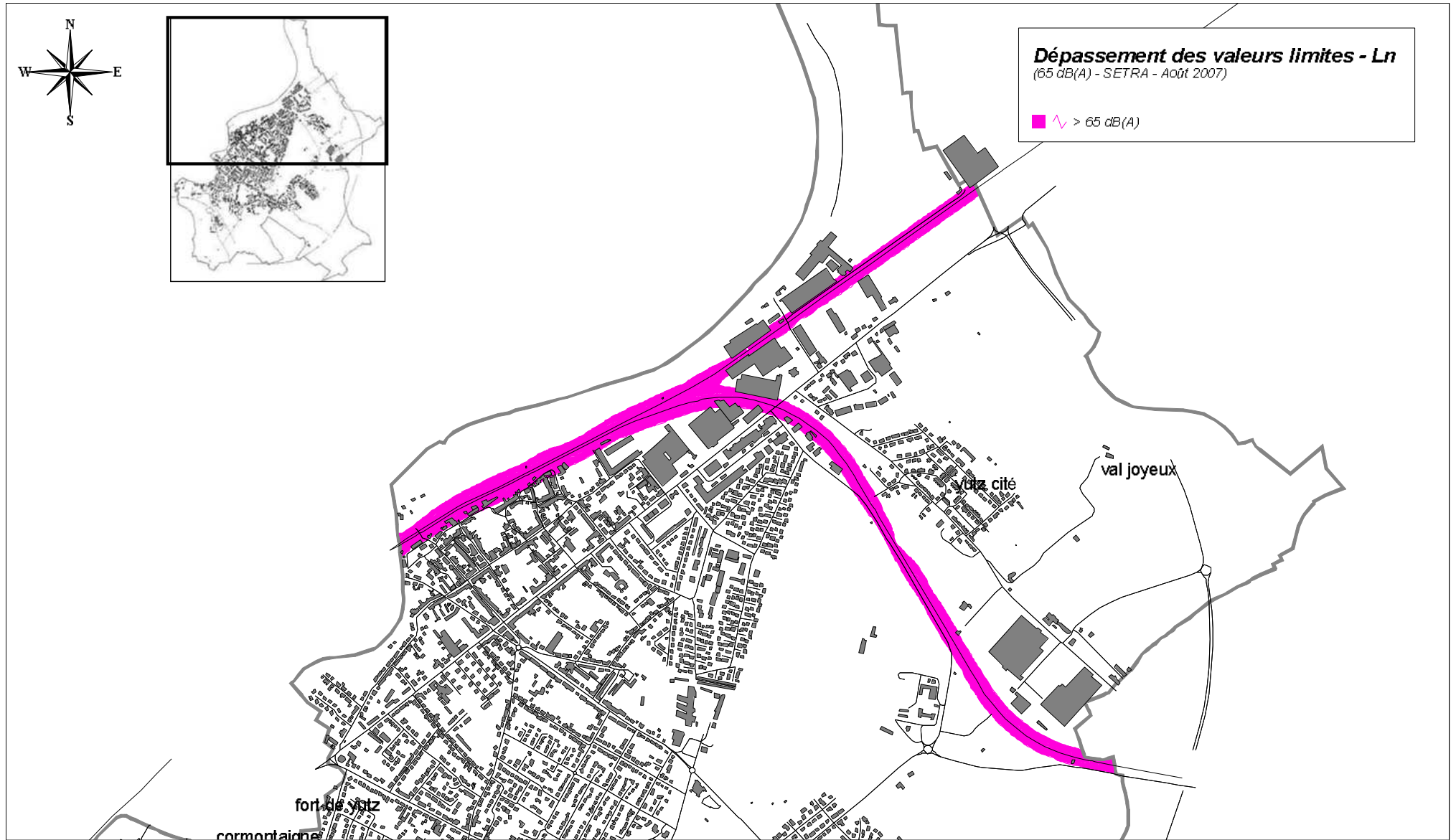
4.8.7. Dépassement des valeurs limites du bruit ferroviaire : Lden



Echelle 1:15000e

Commune de Yutz - Dépassement des valeurs limites du bruit ferroviaire : Lden

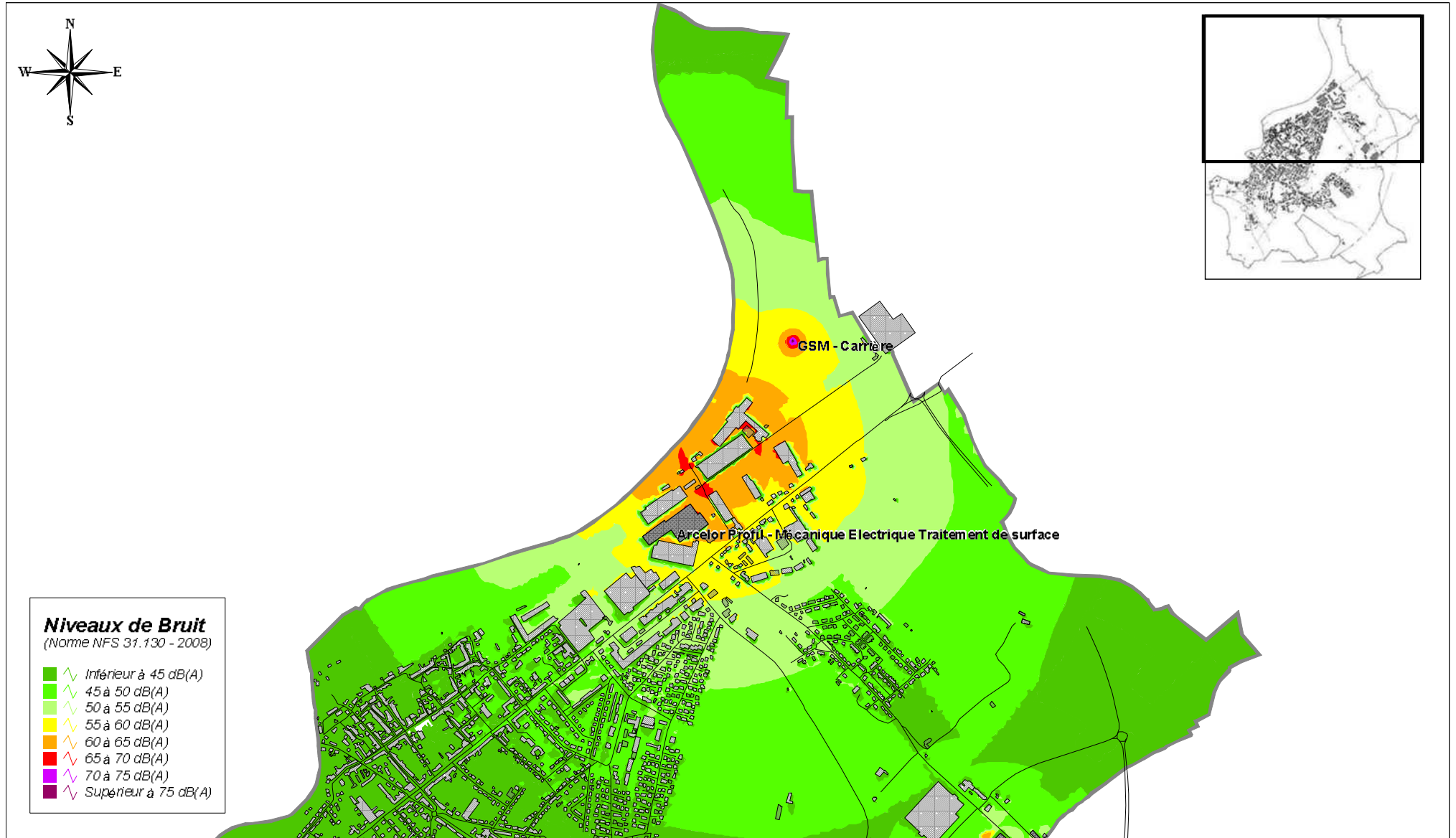
4.8.8. Dépassement des valeurs limites du bruit ferroviaire : Ln



Echelle 1:15000e

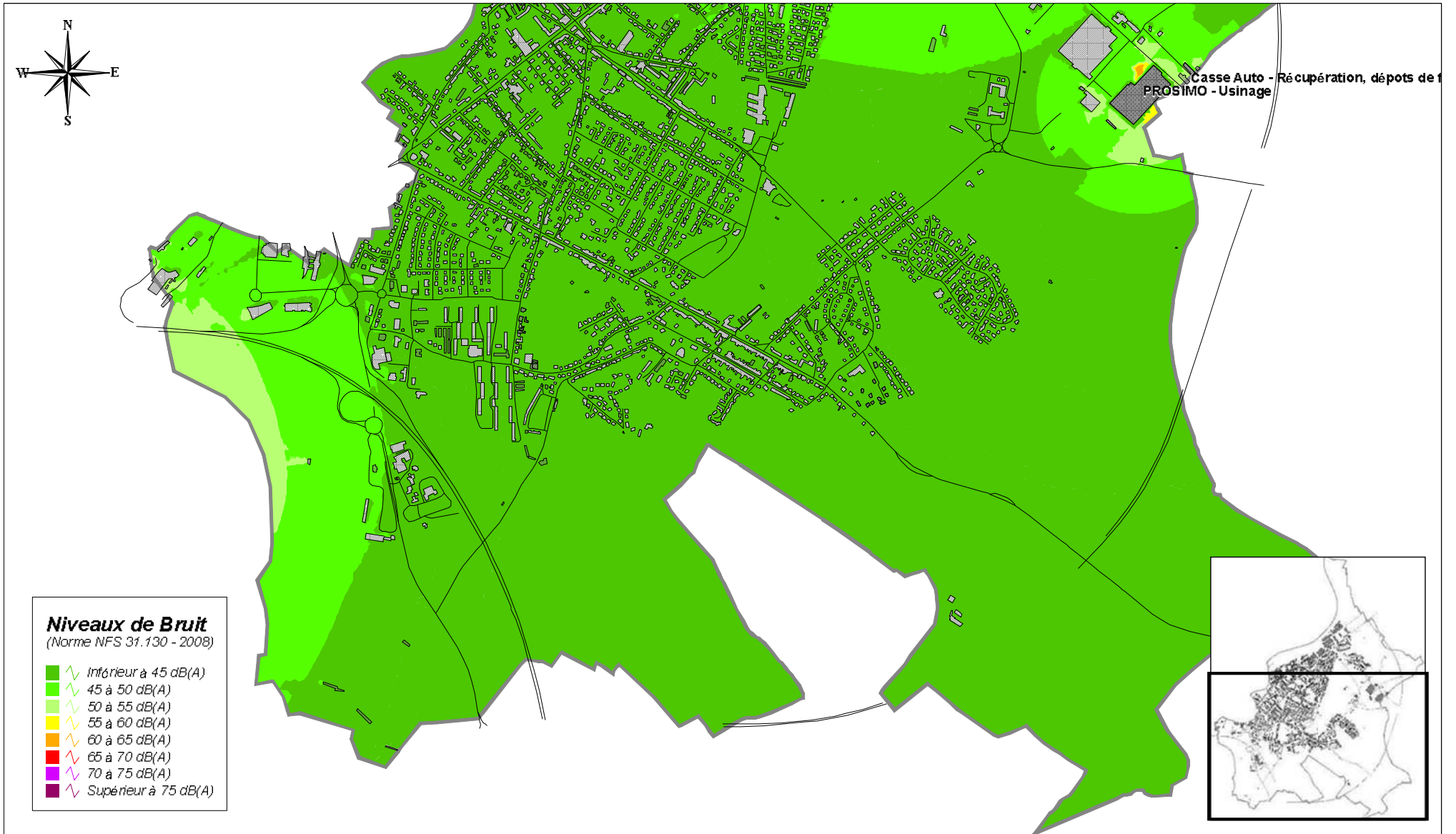
Commune de Yutz - Dépassement des valeurs limites du bruit ferroviaire : Ln

4.8.9. Carte de bruit des ICPE



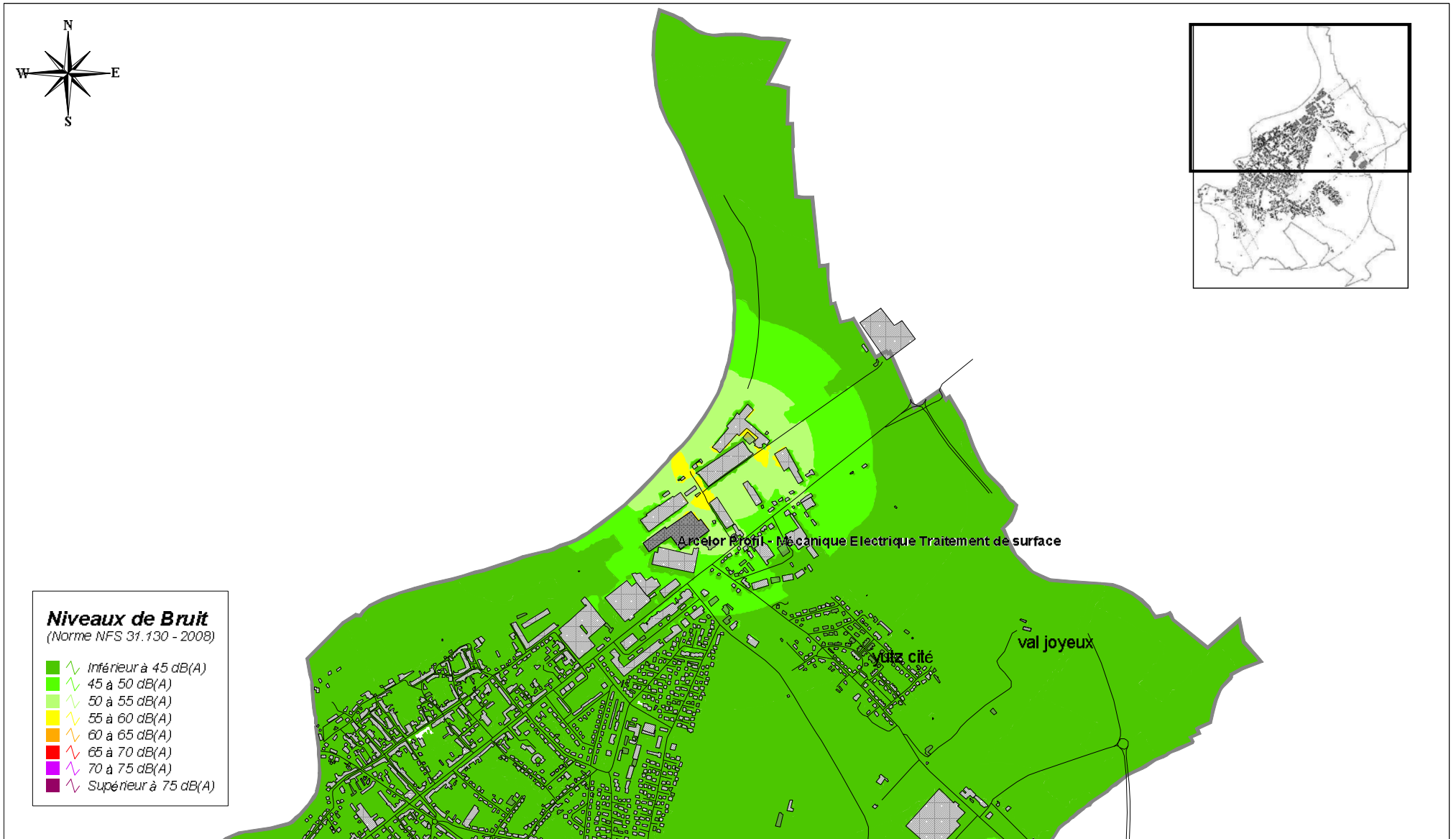
Echelle 1:15000e

Commune de Yutz - Bruit moyen des ICPE : niveau Lden



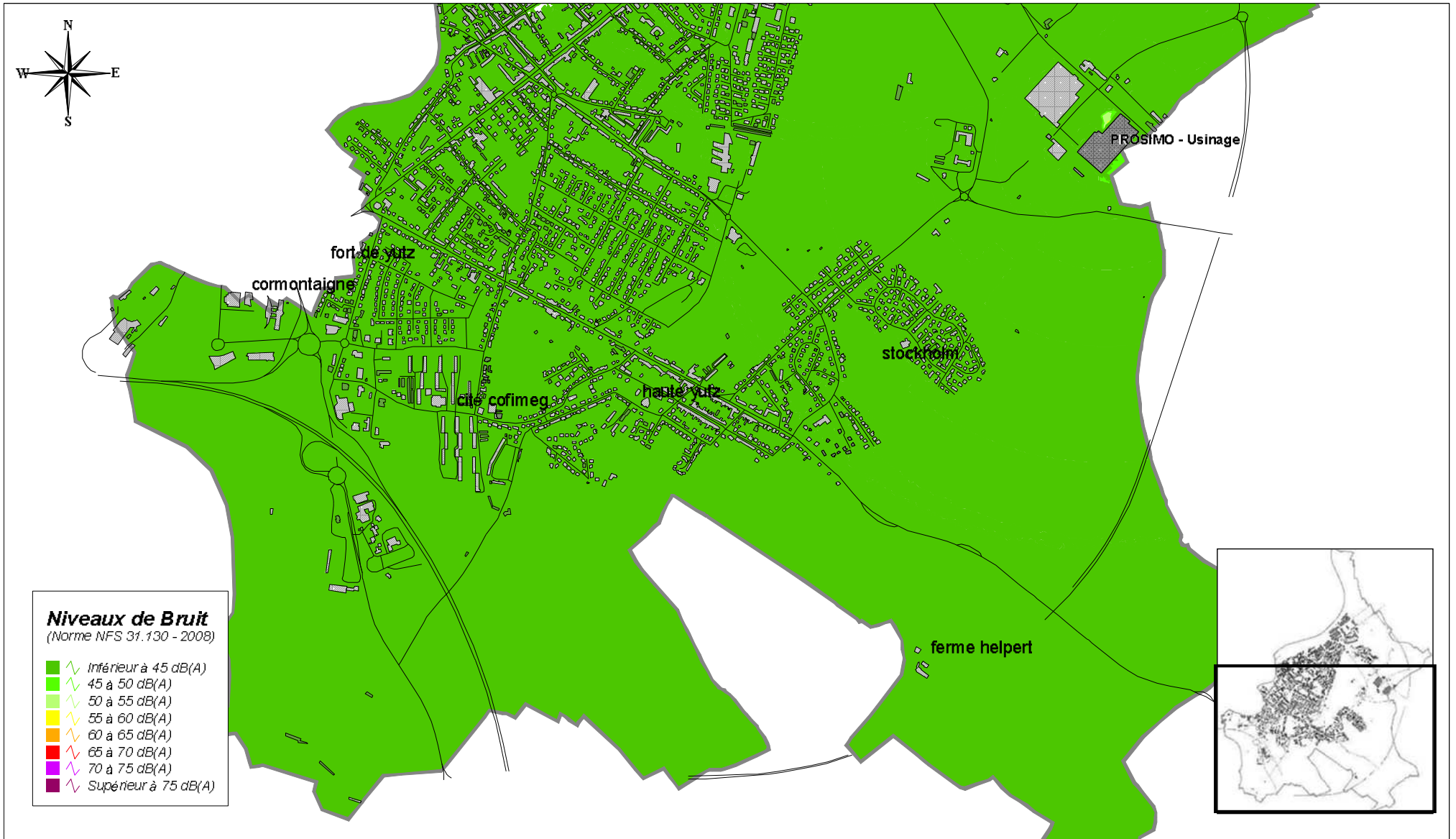
Echelle 1:15000e

Commune de Yutz - Bruit moyen des ICPE : niveau Lden



Echelle 1:15000e

Commune de Yutz - Bruit moyen des ICPE : niveau Ln



Echelle 1:15000e

Commune de Yutz - Bruit moyen des ICPE : niveau Ln